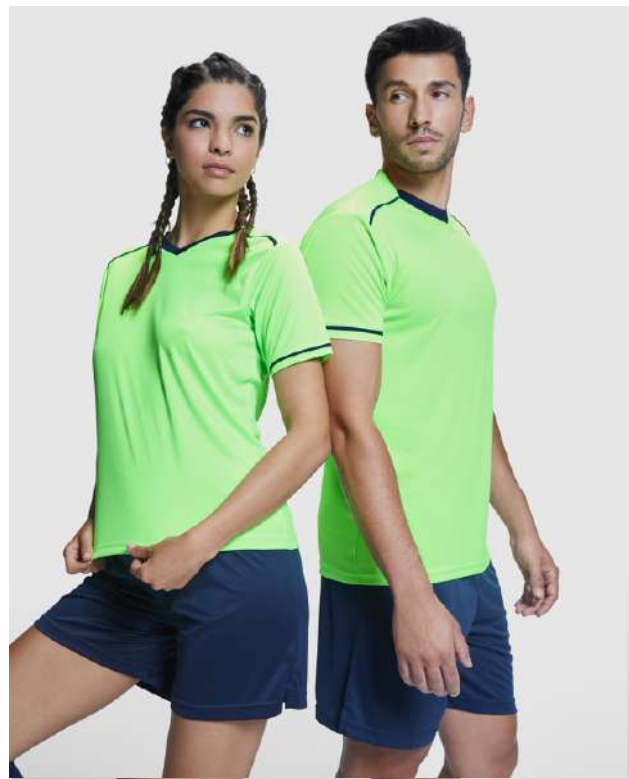


UNITED

Maillot - Short 15€



CARACTÉRISTIQUES

Kit de sport avec t-shirt et short. 1.- T-shirt avec double col V fantaisie et bande de propreté renforcée a l'intérieur. 2.- Epaule avec passepoil d'ornement contrasté. 3.- Manches courtes avec ouverture finie et liseré ornemental contrasté. 4.- Pantalon court avec ceinture élastique et cordon intérieur ajustable avec point arrière de sécurité.

COMPOSITION

100% polyester, 140 g/m².

OBSERVATIONS

*Kit sans chaussette. *Étiquette détachable. *Tissu respirant. *Pack plusieurs pièces. *Disponible en tailles enfants. *Durée dans le catalogue 3 ans.

TAILLES

Adultes:: S · M · L · XL · XXL / Enfants:: 4 · 8 · 12 · 16

SCHEMA



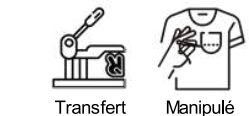
QUANTITÉS

| | Carton | Blister |
|----------|--------|---------|
| Adultes: | 20 ud. | 1 ud. |
| Enfants: | 20 ud. | 1 ud. |

COULEURS



PERSONNALISATIONS DISPONIBLES



TAILLES

| Adultes: | S | M | L | XL | XXL |
|--------------|------------|------------|------------|------------|------------|
| Article haut | 49cm/ 68cm | 51cm/ 71cm | 54cm/ 73cm | 57cm/ 75cm | 60cm/ 77cm |
| Article bas | 34cm/ 44cm | 36cm/ 45cm | 38cm/ 46cm | 40cm/ 48cm | 42cm/ 49cm |
| Enfants: | 4 | 8 | 12 | 16 | |
| Article haut | 39cm/ 52cm | 41cm/ 54cm | 43cm/ 58cm | 46cm/ 62cm | |
| Article bas | 26cm/ 35cm | 28cm/ 37cm | 30cm/ 39cm | 32cm/ 41cm | |

*[Mesures du contour 1cm au dessous des manches / Mesures depuis le point le plus haut de l'épaule jusqu'au bas du vêtement
Mesures de la ceinture / mesures depuis la ceinture jusqu'à l' ourlet inférieur du pantalon]

BOCA Maillot - Short 20€



KIDS



NEW
SIZE

CONTROL
DRY



CARACTÉRISTIQUES

Kit de sport unisexe avec une combinaison de trois tissus : 1. T-shirt avec col mao et ouverture par bouton à pression. 2. Manche intérieur en tissu respirant. Panneaux latéraux et bande supérieure des manches en tissu de control dry. 3. Short avec ceinture ajustable avec cordons. 4. Partie interne de la jambe et vivante pour contraster avec le tissu de control dry. 5. Partie interieur de la jambe et liseré en contraste en tissu control dry.

COMPOSITION

Tissu principal: 100% polyester interlock, Panneaux: 100% polyester microperforé et 100% polyester waffle interlock. 140 g / m².

OBSERVATIONS

* Étiquette détachable. * Modèle respirant. * Disponible en tailles enfants. * Durée sur le catalogue 3 ans.

TAILLES

Adultes:: S · M · L · XL · XXL / Enfants:: 4 · 8 · 12 · 16

SCHÉMA



QUANTITÉS

| | Carton | Blister |
|----------|--------|---------|
| Adultes: | 20 ud. | 1 ud. |
| Enfants: | 20 ud. | 1 ud. |

COULEURS



PERSONNALISATIONS DISPONIBLES



Transfert



Manipulé

TAILLES

| Adultes: | S | M | L | XL | XXL |
|--------------|----------------|------------|------------|------------|------------|
| Article haut | 0.00cm/ 0cm | 51cm/ 71cm | 54cm/ 73cm | 57cm/ 75cm | 60cm/ 77cm |
| Article bas | 0.00cm/ 0.00cm | 37cm/ 44cm | 39cm/ 46cm | 41cm/ 48cm | 43cm/ 50cm |
| Enfants: | 4 | 8 | 12 | 16 | |
| Article haut | 38cm/ 50cm | 41cm/ 54cm | 44cm/ 58cm | 47cm/ 62cm | |
| Article bas | 28cm/ 35cm | 30cm/ 37cm | 32cm/ 39cm | 34cm/ 41cm | |

*[Mesures du contour 1cm au dessous des manches / Mesures depuis le point le plus haut de l'épaule jusqu'au bas du vêtement
Mesures de la ceinture / mesures depuis la ceinture jusqu'à l' ourlet inférieur du pantalon]

JUVE 2 Maillots - Short 20€



CARACTÉRISTIQUES

Kit de sport unisex composé de 2 t-shirts + 1 short. 1. Tshirt manches courtes semi-raglan avec motif. 2. Col rond en détail tricot sur la parti arrière. 3. La couleur du deuxième t-shirt est à l'inverse du premier. 4. Pantalon avec ceinture élastique avec cordon intérieur de la même tonalité et passepoil de sécurité. 5. Bande latérale contrasté. Bas avec ouverture latérale.

COMPOSITION

100% polyester, 140 g/m².

OBSERVATIONS

Kit sans chaussettes. *Étiquette détachable. *Tissu technique. *Modèle respirant *Pack avec plusieurs pièces *Durée dans le catalogue de 3 ans.

TAILLES

Adultes:: S · M · L · XL · XXL / Enfants:: 4 · 8 · 12 · 16

SCHÉMA



QUANTITÉS

| | Carton | Blister |
|----------|--------|---------|
| Adultes: | 20 ud. | 1 ud. |
| Enfants: | 20 ud. | 1 ud. |

COULEURS



TAILLES

| Adultes: | S | M | L | XL | XXL |
|--------------|------------|------------|------------|------------|------------|
| Article haut | 49cm/ 68cm | 51cm/ 71cm | 54cm/ 73cm | 57cm/ 75cm | 60cm/ 77cm |
| Article bas | 34cm/ 44cm | 36cm/ 45cm | 38cm/ 46cm | 40cm/ 48cm | 42cm/ 49cm |
| Enfants: | 4 | 8 | 12 | 16 | |
| Article haut | 39cm/ 52cm | 41cm/ 54cm | 43cm/ 58cm | 46cm/ 62cm | |
| Article bas | 26cm/ 35cm | 28cm/ 37cm | 30cm/ 39cm | 32cm/ 41cm | |

*[Mesures du contour 1cm au dessous des manches / Mesures depuis le point le plus haut de l'épaule jusqu'au bas du vêtement
Mesures de la ceinture / mesures depuis la ceinture jusqu'à l' ourlet inférieur du pantalon]

PERSONNALISATIONS DISPONIBLES

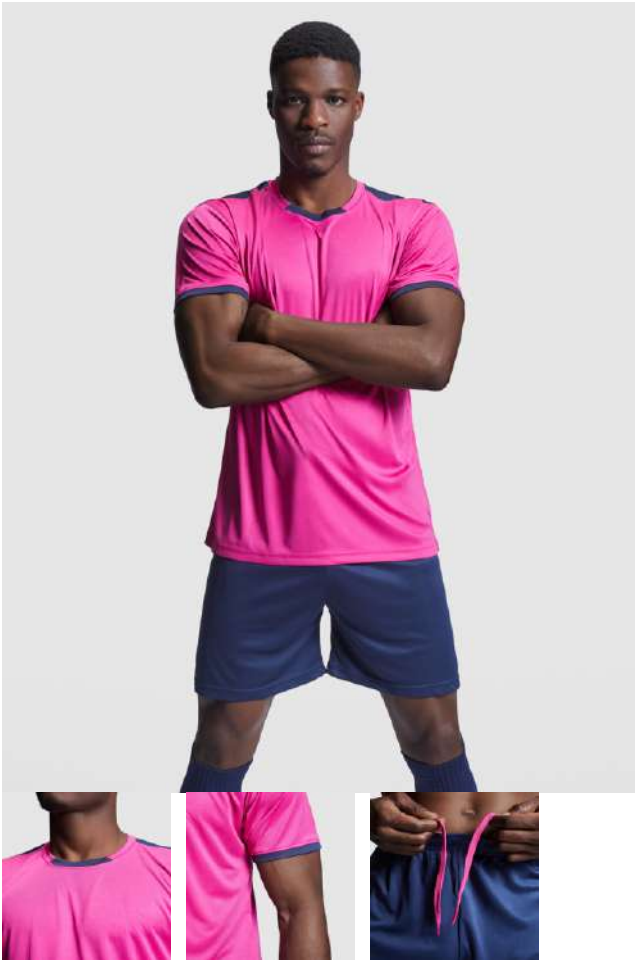


Transfert



Manipulé

RACING2 Maillots - Short 20€



CARACTÉRISTIQUES

Kit de sport unisex composé de 2 t-shirts + 1 short. 1.- Manches courtes avec liseré large en contraste. 2.- La couleur du deuxième t-shirt est l'inverse du premier. 3.- Col rond avec liseré bi-couleur et bande de propreté renforcée à l'intérieur. 4.- Pantalon avec ceinture élastique avec cordon intérieur de la même tonalité et point arrière de sécurité.

COMPOSITION

100% polyester, 140 g/m².

OBSERVATIONS

*Kit sans chaussette. *Étiquette détachable. *Pack plusieurs pièces. *Disponible en tailles enfants. *Durée dans le catalogue 3 ans.

TALLES

Adultes:: S · M · L · XL · XXL / Enfants:: 4 · 8 · 12 · 16

SCHEMA



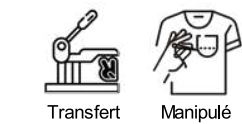
QUANTITÉS

| | Carton | Blister |
|----------|--------|---------|
| Adultes: | 20 ud. | 1 ud. |
| Enfants: | 20 ud. | 1 ud. |

COULEURS



PERSONNALISATIONS DISPONIBLES



TALLES

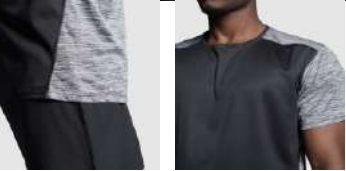
| Adultes: | S | M | L | XL | XXL |
|--------------|------------|------------|------------|------------|------------|
| Article haut | 49cm/ 68cm | 51cm/ 71cm | 54cm/ 73cm | 57cm/ 75cm | 60cm/ 77cm |
| Article bas | 34cm/ 44cm | 36cm/ 45cm | 38cm/ 46cm | 40cm/ 48cm | 42cm/ 49cm |

| Enfants: | 4 | 8 | 12 | 16 |
|--------------|------------|------------|------------|------------|
| Article haut | 39cm/ 52cm | 41cm/ 54cm | 43cm/ 58cm | 46cm/ 62cm |
| Article bas | 26cm/ 35cm | 28cm/ 37cm | 30cm/ 39cm | 32cm/ 41cm |

[*Mesures du contour 1cm au dessous des manches / Mesures depuis le point le plus haut de l'épaule jusqu'au bas du vêtement
Mesures de la ceinture / mesures depuis la ceinture jusqu'à l'ourlet inférieur du pantalon]



ZOLDER Maillot 6€



COULEURS



01243

01244

02243

12246

221243

60245

PERSONNALISATIONS DISPONIBLES



Manipulé



CARACTÉRISTIQUES

T-shirt technique manches courtes. 1. Col rond. 2. Combiné en dos, épaules et manches avec deux tissus de polyester. 3. Tissu principal face avant bird's eye et tissu space dye en face arrière. 4. Le dos est légèrement plus long que le devant.

COMPOSITION

Tissu face avant: 100 % polyester bird's eye. Tissu face arrière: 100 % polyester space dye. 135 g/m².

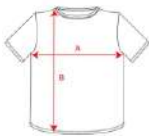
OBSERVATIONS

Modèle respirant avec séchage facil. *Étiquette détachable. *Tissu technique. *Duo concept.

TALLES

Adultes:: S · M · L · XL · XXL / Enfants:: 4 · 8 · 12 · 16

SCHÉMA



QUANTITÉS

| | Carton | Blister |
|----------|--------|---------|
| Adultes: | 50 ud. | 5 ud. |
| Enfants: | 50 ud. | 5 ud. |

| TALLES | | | | | |
|-----------|------|------|------|------|------|
| Adultes: | S | M | L | XL | XXL |
| WIDTH (A) | 48cm | 51cm | 54cm | 57cm | 60cm |
| LONG (B) | 70cm | 71cm | 72cm | 73cm | 74cm |
| Enfants: | 4 | 8 | 12 | 16 | |
| WIDTH (A) | 34cm | 38cm | 42cm | 46cm | |
| LONG (B) | 49cm | 54cm | 59cm | 64cm | |

*[Mesures du contour 1cm au dessous des manches / Mesures depuis le point le plus haut de l'épaule jusqu'au bas du vêtement]

DAYTONA Maillot 5€



CARACTÉRISTIQUES

Chemise technique respirante à manches courtes. Col rond avec coutures assorties.

COMPOSITION

100% polyester Interlock , 135 g/m².

OBSERVATIONS

* Étiquette détachable. * Tissu technique. * Control dry. * Modèle respirant.

TALLES

Adultes:: S · M · L · XL · XXL · XXXL / Enfants:: 4 · 8 · 12 · 16

SCHÉMA



QUANTITÉS

| | Carton | Blister |
|----------|--------|---------|
| Adultes: | 50 ud. | 5 ud. |
| Enfants: | 50 ud. | 5 ud. |

COULEURS



PERSONNALISATIONS DISPONIBLES



Transfert



Manipulé

TALLES

| | | | | | | |
|-----------|------|------|------|------|------|------|
| Adultes: | S | M | L | XL | XXL | XXXL |
| WIDTH (A) | 48cm | 51cm | 54cm | 57cm | 60cm | 63cm |
| LONG (B) | 70cm | 72cm | 73cm | 74cm | 75cm | 76cm |

| | | | | |
|-----------|------|------|------|------|
| Enfants: | 4 | 8 | 12 | 16 |
| WIDTH (A) | 34cm | 38cm | 42cm | 46cm |
| LONG (B) | 50cm | 55cm | 60cm | 65cm |

*[Mesures du contour 1cm au dessous des manches / Mesures depuis le point le plus haut de l'épaule jusqu'au bas du vêtement]

CERTIFICATS

SUBLIMATION Maillot - Short 30€



- Une grande liberté, dessinez vos envies, nous les réaliserons
- Marquages logos sans supplément (nous fournir les fichiers exploitables)
- Pas de quantité minimum, majoration pour les quantités inférieures à 5 pièces par réf.
- Livraison des produits finis et réassorts sans limite dans le temps
- 15 tailles du 6 ans au 6XL en unisexe, coupe féminine du XS au 3XL
- Dos "Nageur" possible en coupe féminine
- Large choix des cols
- Diverses informations matières / dégradés / motifs / polices



SUBLIMATION Maillot - Short 30€



NUANCIER DE BASE CLASSIQUE

| | | | | |
|----|----|----|----|----|
| 1 | 2 | 3 | 4 | 5 |
| 6 | 7 | 8 | 9 | 10 |
| 11 | 12 | 13 | 14 | 15 |
| 16 | 17 | 18 | 19 | 20 |
| 21 | 22 | 23 | 24 | 25 |
| 26 | 27 | 28 | 29 | 30 |

NUANCIER DE BASE AVEC EFFET CHINÉ

| | | | | |
|----|----|----|----|----|
| 1 | 2 | 3 | 4 | 5 |
| 6 | 7 | 8 | 9 | 10 |
| 11 | 12 | 13 | 14 | 15 |
| 16 | 17 | 18 | 19 | 20 |
| 21 | 22 | 23 | 24 | 25 |
| 26 | 27 | 28 | 29 | 30 |

- Une grande liberté, dessinez vos envies, nous les réaliserons
- Marquages logos sans supplément (nous fournir les fichiers exploitables)
- Pas de quantité minimum, majoration pour les quantités inférieures à 5 pièces par réf.
- Livraison des produits finis et réassorts sans limite dans le temps
- 15 tailles du 6 ans au 6XL en unisexe, coupe féminine du XS au 3XL
- Dos "Nageur" possible en coupe féminine
- Large choix des cols
- Diverses informations matières / dégradés / motifs / polices



CHASUBLES REVERSIBLES 5,5€ SIMPLE 3,5€



CHASUBLES RÉVERSIBLE MULTISPORTS

90 g/m² • 100% polyester. Maille ajourée. 2 couches
cousues : 90 g/m² chacune. Poids moyen en taille L 138 g.



PA042



PA048



CHASUBLES EN FILLET LÉGER MULTISPORT

90 g/m² • 100% polyester. Maille ajourée. Finition double aiguille au bas du vêtement.



PA043



PA047



T-SHIRT PUB 8€



XXS - XS - S - M - L - XL - XXL - 3XL - 4XL - 5XL

165 g/m² - Coloris unis : 100% coton, Coloris Oxford Grey : 90% coton / 10% viscose, Coloris Wine Heather, Green Marble Heather & Cloudy Blue Heather : 80% coton / 20 % polyester.
Tous les coloris sont fabriqués à partir de coton en conversion biologique. Coupe tubulaire. Coupe droite. Encolure ronde en bord-côte avec double surpiques à cheval de la couture.
Bande de propreté fon sur fon à l'encolure. Double aiguille au bas de manches et bas de vêtement. Pas d'étiquette de marque au col, uniquement une puce de taille pour faciliter la personnalisation.
Certifié STANDARD 100 by OEKO-TEX® N° 00100171 (FTH).



BLACK



CLOUDY BLUE
HEATHER



DARK
GREY



DEEP
PURPLE



FOREST
GREEN



GREEN MARBLE
HEATHER



ICE MINT



KELLY
GREEN



LEMON
YELLOW



LIGHT ORANGE



LIGHT
ROYAL BLUE



LIGHT
SAND



NAVY



OXFORD GREY



RED



SAGE



SEA
TURQUOISE



TERRACOTTA
RED



WHITE



WINE
HEATHER

PROTÈGES TIBIAS 35€



Protèges-tibias personnalisés

- . Fournies avec sleeve et pochette
- . Haute adhérence sur le tibia
- . 100% personnalisable

Tailles : XXS, XS, S, M, L, XL

BRASSARD 15€



PA679

BRASSARD ÉLASTIQUE

70% polyester / 30% élasthanne. Brassard sans marquage. Fermeture par velcro blanc. Idéal pour la personnalisation à plat.

34x9 cm

. 100% personnalisable

GOURDE 9€



Capacité 0,75L

KI3120

GOURDE DE SPORT 750 ML

Bouteille / gourde de sport 750 ml en HDPE (polypropylène haute densité), sans bisphénol A, avec accroche-doigt.



BLACK



BURNT LIME



FUCHSIA



LIGHT GREY



RED



ROYAL BLUE



WHITE



YELLOW

. 100% personnalisable

Prix dégressif suivant quantité

PORTE GOURDE 15€



Capacité 10L

PA629

PORTE-BOUEILLES PLIABLE

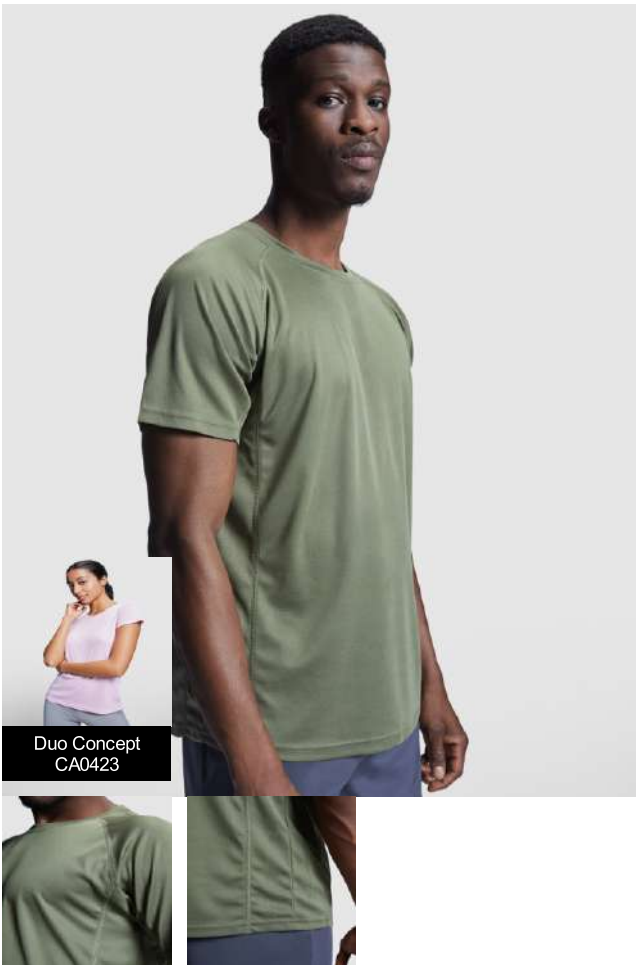
Porte-bouteilles pliable en polypropylène,
pouvant contenir 10 bouteilles.



BLACK

. 100% personnalisable

MONTECARLO Maillot 5€



Duo Concept
CA0423



CARACTÉRISTIQUES

T-shirt technique manches courtes raglan. 1.- Col rond avec bande de propreté. 2.- Coutures latérales surpiquées ton sur ton.

COMPOSITION

100% polyester piqué, 150 g/m².

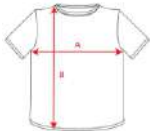
OBSERVATIONS

*Tissu respirant lavage et séchage faciles. *Étiquette détachable. *Tissu technique. *Protection UV selon couleur. *Disponible en tailles enfant. *Duo Concept.

TAILLES

Adultes:: S · M · L · XL · XXL · XXXL / Enfants:: 4 · 8 · 12 · 16

SCHEMA



QUANTITÉS

| | Carton | Blister |
|----------|--------|---------|
| Adultes: | 50 ud. | 5 ud. |
| Enfants: | 50 ud. | 5 ud. |

COULEURS



TAILLES

| Adultes: | S | M | L | XL | XXL | XXXL |
|-----------|------|------|------|------|------|------|
| WIDTH (A) | 48cm | 51cm | 54cm | 57cm | 60cm | 63cm |
| LONG (B) | 70cm | 72cm | 73cm | 74cm | 75cm | 76cm |

| Enfants: | 4 | 8 | 12 | 16 |
|-----------|------|------|------|------|
| WIDTH (A) | 34cm | 38cm | 42cm | 46cm |
| LONG (B) | 50cm | 55cm | 60cm | 65cm |

PERSONNALISATIONS DISPONIBLES

*[Mesures du contour 1cm au dessous des manches / Mesures depuis le point le plus haut de l'épaule jusqu'au bas du vêtement]



Manipulé

DETROIT Maillot 6€



CARACTÉRISTIQUES

T-shirt technique manches courtes. 1.- Col rond. 2.- Combiné sur le dos et les épaules avec du tissu en polyester. 3.- Tissu principal frontal bird's eye et tissu 3D respirant sur la face arrière. 4.- Tissu absorbant d'humidité. 5.- Point arrière décoratif en zigzag sur les épaules et les côtés frontaux. 6.- Dos légèrement plus long que le devant.

COMPOSITION

Tissu face avant: 100% polyester bird's eye. Tissu face arrière: 100% polyester 3D. 130 g/m².

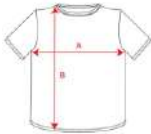
OBSERVATIONS

Modèle respirant avec séchage facile. *Étiquette détachable. *Tissu technique.

TAILLES

Adultes:: S · M · L · XL · XXL / Enfants:: 4 · 8 · 12 · 16

SCHÉMA



QUANTITÉS

| | Carton | Blister |
|----------|--------|---------|
| Adultes: | 50 ud. | 5 ud. |
| Enfants: | 50 ud. | 5 ud. |

COULEURS



PERSONNALISATIONS DISPONIBLES



Transfert



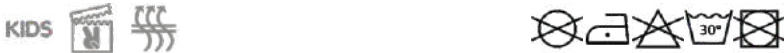
Manipulé

TAILLES

| Adultes: | S | M | L | XL | XXL |
|-----------|------|------|------|------|------|
| WIDTH (A) | 48cm | 51cm | 54cm | 57cm | 60cm |
| LONG (B) | 70cm | 71cm | 72cm | 73cm | 74cm |
| | | | | | |
| Enfants: | 4 | 8 | 12 | 16 | |
| WIDTH (A) | 34cm | 38cm | 42cm | 46cm | |
| LONG (B) | 49cm | 54cm | 59cm | 64cm | |

*[Mesures du contour 1cm au dessous des manches / Mesures depuis le point le plus haut de l'épaule jusqu'au bas du vêtement]

BUGATTI Maillot 6€



CARACTÉRISTIQUES

T-shirt technique manches courtes raglan. 1. Col rond avec bande de propreté ton sur ton. 2. Manches et panneaux latéraux contrastés.

COMPOSITION

100% polyester, 140 g/m².

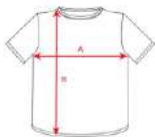
OBSERVATIONS

*Étiquette détachable *Tissu technique. *Modèle respirant.

TAILLES

Adultes:: S · M · L · XL · XXL / Enfants:: 4 · 8 · 12 · 16

SCHÉMA



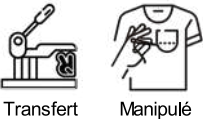
QUANTITÉS

| | Carton | Blister |
|----------|--------|---------|
| Adultes: | 50 ud. | 5 ud. |
| Enfants: | 50 ud. | 5 ud. |

COULEURS



PERSONNALISATIONS DISPONIBLES



TALLES

| Adultes: | | S | M | L | XL | XXL |
|-----------|------|------|------|------|------|------|
| WIDTH (A) | | 48cm | 51cm | 54cm | 57cm | 60cm |
| LONG (B) | | 68cm | 70cm | 72cm | 74cm | 76cm |
| Enfants: | 4 | 8 | 12 | 16 | | |
| WIDTH (A) | 34cm | 38cm | 42cm | 46cm | | |
| LONG (B) | 50cm | 55cm | 60cm | 65cm | | |

*[Mesures du contour 1cm au dessous des manches / Mesures depuis le point le plus haut de l'épaule jusqu'au bas du vêtement]

CALCIO Short 5,5€



CARACTÉRISTIQUES

Short de sport avec slip intérieur et ceinture élastique avec cordon de serrage. Tissu respirant de lavage et séchage faciles.

COMPOSITION

100% polyester, 140 g/m².

OBSERVATIONS

*Étiquette détachable. *Disponible en tailles enfant. *Tissu respirant.

TAILLES

Adultes:: M · L · XL · XXL / Enfants:: 4 · 8 · 12 · 16

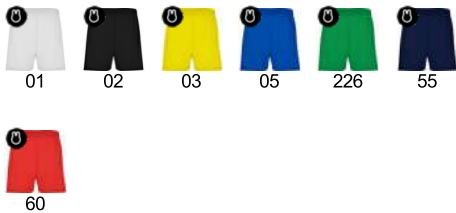
SCHÉMA



QUANTITÉS

| | Carton | Blister |
|----------|--------|---------|
| Adultes: | 50 ud. | 1 ud. |
| Enfants: | 50 ud. | 1 ud. |

COULEURS



PERSONNALISATIONS DISPONIBLES



Transfert



Manipulé

TAILLES

| | | | | |
|-----------|------|------|------|------|
| Adultes: | M | L | XL | XXL |
| WIDTH (A) | 38cm | 41cm | 43cm | 46cm |
| LONG (B) | 41cm | 43cm | 45cm | 47cm |
| Enfants: | 4 | 8 | 12 | 16 |
| WIDTH (A) | 27cm | 29cm | 31cm | 33cm |
| LONG (B) | 28cm | 32cm | 37cm | 39cm |

*[Mesures de la ceinture / mesures depuis la ceinture jusqu'à l'ourlet inférieur du pantalon]

SOCCER Chaussette 4€



CARACTÉRISTIQUES

Chaussette de sport haute résistance en côte de fixation permanente, élasticité progressive, zones élastiques.

COMPOSITION

Tibia: 100% polyester, Pied: 80% polyester 17% coton / 3% élasthanne.

OBSERVATIONS

TAILLES Enfant (31/34) Junior (35/40) Senior (41/46) *Tissu respirant.

TAILLES

Adultes:: SR (41/46) / Enfants:: ENFANT (31/34) · JR (35/40)

QUANTITÉS

| | Carton | Blister |
|----------|---------|---------|
| Adultes: | 100 ud. | 10 ud. |
| Enfants: | 100 ud. | 10 ud. |

COULEURS



PERSONNALISATIONS DISPONIBLES



Manipulé

TAILLES

| | | |
|-----------|----------------|------------|
| Adultes: | SR (41/46) | |
| WIDTH (A) | 25cm | |
| LONG (B) | 54cm | |
| Enfants: | ENFANT (31/34) | JR (35/40) |
| WIDTH (A) | 19cm | 22cm |
| LONG (B) | 40cm | 47cm |

*[Mesures du contour 1cm au dessous des manches / Mesures depuis le point le plus haut de l'épaule jusqu'au bas du vêtement]

PORTO Maillot Gardien 15€



CARACTÉRISTIQUES

T-shirt de gardien de but unisex. 1. Manches longues avec coudières matelassées. 2. Panneaux contrastés à l'intérieur des manches. 3. Détail en contraste à l'arrière du col et les poignets.

COMPOSITION

100% polyester, 160 g/m².

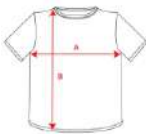
OBSERVATIONS

*Étiquette détachable. *Tissu technique. *Modèle respirant.

TAILLES

Adultes:: M · L · XL · XXL / Enfants:: 8 · 12 · 16

SCHÉMA



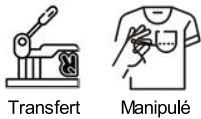
QUANTITÉS

| | Carton | Blister |
|----------|--------|---------|
| Adultes: | 25 ud. | 1 ud. |
| Enfants: | 25 ud. | 1 ud. |

COULEURS



PERSONNALISATIONS DISPONIBLES



TAILLES

| | | | | |
|-----------|------|------|------|------|
| Adultes: | M | L | XL | XXL |
| WIDTH (A) | 52cm | 56cm | 60cm | 64cm |
| LONG (B) | 70cm | 72cm | 74cm | 76cm |

| | | | |
|-----------|------|------|------|
| Enfants: | 8 | 12 | 16 |
| WIDTH (A) | 40cm | 44cm | 48cm |
| LONG (B) | 54cm | 58cm | 62cm |

*[Mesures du contour 1cm au dessous des manches / Mesures depuis le point le plus haut de l'épaule jusqu'au bas du vêtement]

BAYERN Pantalon Gardien 22€



CARACTÉRISTIQUES

Pantalon unisex de gardien de but. 1. Renforts matelassés sur les côtés et genouillères. 2. Ceinture élastique avec cordon de serrage. 3. Bas serrés.

COMPOSITION

100% polyester, 250 g/m².

OBSERVATIONS

*Étiquette détachable. *Tissu technique. *Modele respirant.

TAILLES

Adultes:: M · L · XL · XXL / Enfants:: 8 · 12 · 16

SCHÉMA



QUANTITÉS

| | Carton | Blister |
|----------|--------|---------|
| Adultes: | 25 ud. | 1 ud. |
| Enfants: | 25 ud. | 1 ud. |

COULEURS



PERSONNALISATIONS DISPONIBLES



Transfert



Manipulé

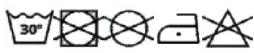
TAILLES

| Adultes: | M | L | XL | XXL |
|-----------|-------|-------|-------|-------|
| WIDTH (A) | 35cm | 38cm | 41cm | 44cm |
| LONG (B) | 104cm | 106cm | 108cm | 110cm |

| Enfants: | 8 | 12 | 16 |
|-----------|------|------|------|
| WIDTH (A) | 29cm | 31cm | 33cm |
| LONG (B) | 73cm | 78cm | 83cm |

*[Mesures de la ceinture / mesures depuis la ceinture jusqu'à l' ourlet inférieur du pantalon]

EPIRO Sweat Entrainement 16€



CARACTÉRISTIQUES

Sweat manches raglan. 1. Intérieur en molleton gratté. 2. Col avec demi zip et bande de propreté renforcée à l'intérieure ton sur ton. 3. Arrière du col, poignets et bas en côte 1x1.

COMPOSITION

100% polyester, 200 g/m².

OBSERVATIONS

Sweat pour combiner avec le pantalon NEAPOLIS. *Étiquette détachable. *Tissu technique. *Durée dans le catalogue de 3 ans.

TAILLES

Adultes:: S · M · L · XL · XXL / Enfants:: 4 · 6 · 8 · 10 · 12 · 14 · 16

SCHEMA



QUANTITÉS

| | Carton | Blister |
|----------|--------|---------|
| Adultes: | 25 ud. | 1 ud. |
| Enfants: | 25 ud. | 1 ud. |

COULEURS



TAILLES

| Adultes: | S | M | L | XL | XXL |
|-----------|------|------|------|------|------|
| WIDTH (A) | 51cm | 53cm | 56cm | 59cm | 62cm |
| LONG (B) | 71cm | 72cm | 73cm | 74cm | 75cm |

| Enfants: | 4 | 6 | 8 | 10 | 12 | 14 | 16 |
|-----------|--------|------|--------|------|------|------|------|
| WIDTH (A) | 37cm | 39cm | 41cm | 43cm | 45cm | 47cm | 49cm |
| LONG (B) | 50.5cm | 53cm | 55.5cm | 58cm | 61cm | 63cm | 66cm |

PERSONNALISATIONS DISPONIBLES



Transfert



Manipulé

*[Mesures du contour 1cm au dessous des manches / Mesures depuis le point le plus haut de l'épaule jusqu'au bas du vêtement]

ARGOS Pantalon Entraînement 14€



CARACTÉRISTIQUES

Pantalon pour entraînement, avec ceinture élastique ajustable avec cordons de serrages intérieurs. Poches latérales. Bas serrés et zip.

COMPOSITION

100% polyester interlock, 220 g/m².

OBSERVATIONS

*Étiquette détachable. *Disponible en tailles enfant. *Durée dans le catalogue, 3 ans.

TAILLES

Adultes:: S · M · L · XL · XXL / Enfants:: 4 · 6 · 8 · 10 · 12 · 14 · 16

SCHÉMA



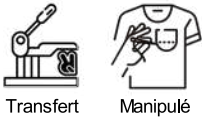
QUANTITÉS

| | Carton | Blister |
|----------|--------|---------|
| Adultes: | 30 ud. | 1 ud. |
| Enfants: | 30 ud. | 1 ud. |

COULEURS



PERSONNALISATIONS DISPONIBLES



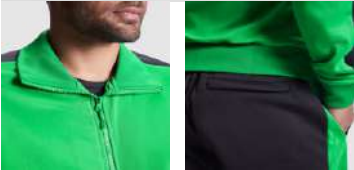
TAILLES

| Adultes: | S | M | L | XL | XXL |
|-----------|-------|-------|-------|-------|-------|
| WIDTH (A) | 38cm | 40cm | 42cm | 44cm | 46cm |
| LONG (B) | 100cm | 102cm | 104cm | 106cm | 108cm |

| Enfants: | 4 | 6 | 8 | 10 | 12 | 14 | 16 |
|-----------|------|------|------|------|------|------|------|
| WIDTH (A) | 23cm | 25cm | 27cm | 29cm | 31cm | 33cm | 35cm |
| LONG (B) | 63cm | 68cm | 73cm | 78cm | 83cm | 88cm | 93cm |

*[Mesures de la ceinture / mesures depuis la ceinture jusqu'à l'ourlet inférieur du pantalon]

CRETA Training 30€



CARACTÉRISTIQUES

Survêtement composé d’une veste et un pantalon: 1.Col haut avec bande de propreté intérieur au ton. 2. Col, poignets et bas en côte 1x1. 3. Zip central au ton avec tireur. 4. Poches laterales des veste avec zip. 5. Panneau latérale en contraste. 6.Pantalon avec ceinture élastique et cordon de serrage. 7. Deux poches laterales. 8.Poche arrière avec zip. 9. Bas avec élastique en côte 1x1.

COMPOSITION

100% polyester, tissu en acétate lisse, 210 g/m².

OBSERVATIONS

*Étiquette détachable. * Disponible en taille enfant. * Durée dans le catalogue de 3 ans.

TAILLES

Adultes:: S · M · L · XL · XXL / Enfants:: 4 · 6 · 8 · 10 · 12 · 14 · 16

SCHÉMA



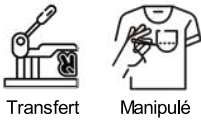
QUANTITÉS

| | Carton | Blister |
|----------|--------|---------|
| Adultes: | 15 ud. | 1 ud. |
| Enfants: | 15 ud. | 1 ud. |

COULEURS



PERSONNALISATIONS DISPONIBLES



TAILLES

| Adultes: | S | M | L | XL | XXL |
|-------------------------------|-------------|-------------|-------------|-------------|-------------|
| Article haut (LARGE /HAUTEUR) | 54cm/ 70cm | 56cm/ 72cm | 59cm/ 74cm | 62cm/ 76cm | 66cm/ 78cm |
| Article bas (LARGE /HAUTEUR) | 40cm/ 104cm | 42cm/ 106cm | 44cm/ 108cm | 46cm/ 110cm | 48cm/ 112cm |

| Enfants: | 4 | 6 | 8 | 10 | 12 | 14 | 16 |
|-------------------------------|--------------|------------|--------------|------------|--------------|------------|--------------|
| Article haut (LARGE /HAUTEUR) | 37.5cm/ 43cm | 40cm/ 47cm | 42.5cm/ 50cm | 45cm/ 53cm | 47.5cm/ 56cm | 50cm/ 59cm | 52.5cm/ 62cm |
| Article bas (LARGE /HAUTEUR) | 24cm/ 66cm | 26cm/ 73cm | 28cm/ 80cm | 30cm/ 87cm | 32cm/ 92cm | 34cm/ 97cm | 38cm/ 102cm |

*[Mesures du contour 1cm au dessous des manches / Mesures depuis le point le plus haut de l'épaule jusqu'au bas du vêtement]

ESPARTA Training 25€



CARACTÉRISTIQUES

Survêtement deux pièces composé d'une veste et d'un pantalon. 1.- Col montant avec protection de crémaillère. 2.- Poches frontales avec liserés contrastés. 3.- Poignets et ceinture contrastés en côte 1x1. 4.-Fermeture central avec bande de propreté intérieure. 5.-Pantalon avec ceinture élastique et cordon ajustable avec point arrière de sécurité, ainsi que deux poches latérales avec liseré large. 6.- Tissu velouté très confortable. 7.- Bas avec zip

COMPOSITION

100% polyester, tissu acetate lisse, 210 g/m².

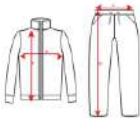
OBSERVATIONS

*Étiquette détachable. *Pack plusieurs pièces. *Disponible en tailles enfant. *Durée dans le catalogue 3 ans.

TAILLES

Adultes:: S · M · L · XL · XXL / Enfants:: 4 · 6 · 8 · 10 · 12 · 14 · 16

SCHÉMA



QUANTITÉS

| | Carton | Blister |
|----------|--------|---------|
| Adultes: | 15 ud. | 1 ud. |
| Enfants: | 15 ud. | 1 ud. |

COULEURS



PERSONNALISATIONS DISPONIBLES



Transfert



Manipulé

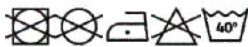
TAILLES

| Adultes: | S | M | L | XL | XXL |
|--------------------------------|-------------|-------------|-------------|-------------|-------------|
| Article haut (LARGE /HAUTEUR) | 54cm/ 68cm | 56cm/ 70cm | 58cm/ 73cm | 60cm/ 76cm | 62cm/ 79cm |
| Article bas (LARGE /HAUTEUR) | 35cm/ 104cm | 37cm/ 106cm | 39cm/ 108cm | 41cm/ 110cm | 43cm/ 112cm |

| Enfants: | 4 | 6 | 8 | 10 | 12 | 14 | 16 |
|--------------------------------|------------|------------|------------|------------|------------|------------|-------------|
| Article haut (LARGE /HAUTEUR) | 36cm/ 42cm | 39cm/ 45cm | 42cm/ 48cm | 44cm/ 51cm | 46cm/ 54cm | 48cm/ 57cm | 50cm/ 60cm |
| Article bas (LARGE /HAUTEUR) | 24cm/ 62cm | 25cm/ 69cm | 26cm/ 76cm | 27cm/ 83cm | 29cm/ 90cm | 31cm/ 98cm | 33cm/ 101cm |

*[Mesures du contour 1cm au dessous des manches / Mesures depuis le point le plus haut de l'épaule jusqu'au bas du vêtement]

ATHENAS Training 25€



CARACTÉRISTIQUES

Survêtement deux pièces composé d'une veste et d'un pantalon. 1.- Col montant. 2.- Poches frontales avec liseré. 3.- Poignets et ceinture en côte 1x1. 4.- Fermeture éclair centrale ornementé par la couverture des coutures contrastée. 5.- Pantalon avec ceinture élastique et cordon ajustable avec point arrière de sécurité et deux poches latérales avec liseré large. 6.-Tissu intérieur velouté très confortable.

COMPOSITION

100% polyester, tissu acetate lisse, 210 g/m².

OBSERVATIONS

*Étiquette détachable. *Packs plusieurs pièces. *Disponible en tailles enfants.

TAILLES

Adultes:: S · M · L · XL · XXL / Enfants:: 4 · 6 · 8 · 10 · 12 · 14 · 16

SCHÉMA



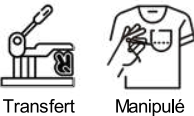
QUANTITÉS

| | Carton | Blister |
|----------|--------|---------|
| Adultes: | 15 ud. | 1 ud. |
| Enfants: | 15 ud. | 1 ud. |

COULEURS



PERSONNALISATIONS DISPONIBLES



TAILLES

| Adultes: | S | M | L | XL | XXL |
|--------------------------------|-------------|-------------|-------------|-------------|-------------|
| Article haut (LARGE /HAUTEUR) | 52cm/ 68cm | 54cm/ 70cm | 56cm/ 73cm | 58cm/ 76cm | 60cm/ 79cm |
| Article bas (LARGE /HAUTEUR) | 35cm/ 104cm | 37cm/ 106cm | 39cm/ 108cm | 41cm/ 110cm | 43cm/ 112cm |

| Enfants: | 4 | 6 | 8 | 10 | 12 | 14 | 16 |
|--------------------------------|------------|------------|------------|------------|------------|------------|-------------|
| Article haut (LARGE /HAUTEUR) | 36cm/ 42cm | 39cm/ 45cm | 42cm/ 48cm | 44cm/ 51cm | 46cm/ 54cm | 48cm/ 57cm | 50cm/ 60cm |
| Article bas (LARGE /HAUTEUR) | 24cm/ 62cm | 25cm/ 69cm | 26cm/ 76cm | 27cm/ 83cm | 29cm/ 90cm | 31cm/ 98cm | 33cm/ 101cm |

*[Mesures du contour 1cm au dessous des manches / Mesures depuis le point le plus haut de l'épaule jusqu'au bas du vêtement]

EVANS Training 30€



CARACTÉRISTIQUES

Survêtement en tissu léger et élastique. · Veste avec poitrine contrastée en couleur. · Col montant aux coutures contrastées. · Fermeture éclair centrale · Poches latérales. · Poignets et ceinture côtelés 2x2. · Pantalons avec ceinture élastique et cordon de serrage. · Pièce latérale contrastée avec garniture de couture. · Bas zippé.

COMPOSITION

100% polyester interlock, 225 g/m².

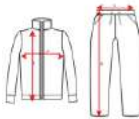
OBSERVATIONS

*Etiqueta removible

TAILLES

Adultes:: S · M · L · XL · XXL / Enfants:: 4 · 6 · 8 · 10 · 12 · 14 · 16

SCHÉMA



QUANTITÉS

| | Carton | Blister |
|----------|--------|---------|
| Adultes: | 15 ud. | 1 ud. |
| Enfants: | 15 ud. | 1 ud. |

COULEURS



TAILLES

| Adultes: | S | M | L | XL | XXL |
|--------------------------------|-------------|-------------|-------------|-------------|-------------|
| Article haut (LARGE /HAUTEUR) | 51cm/ 70cm | 53cm/ 72cm | 56cm/ 74cm | 59cm/ 76cm | 62cm/ 78cm |
| Article bas (LARGE /HAUTEUR) | 36cm/ 101cm | 38cm/ 103cm | 40cm/ 105cm | 42cm/ 107cm | 44cm/ 109cm |

| Enfants: | 4 | 6 | 8 | 10 | 12 | 14 | 16 |
|--------------------------------|--------------|------------|--------------|------------|--------------|------------|--------------|
| Article haut (LARGE /HAUTEUR) | 37.5cm/ 43cm | 40cm/ 47cm | 42.5cm/ 50cm | 45cm/ 53cm | 47.5cm/ 56cm | 50cm/ 59cm | 52.5cm/ 62cm |
| Article bas (LARGE /HAUTEUR) | 24cm/ 61cm | 26cm/ 68cm | 28cm/ 75cm | 30cm/ 82cm | 32cm/ 87cm | 34cm/ 92cm | 36cm/ 97cm |

PERSONNALISATIONS DISPONIBLES



Transfert



Manipulé

*[Mesures du contour 1cm au dessous des manches / Mesures depuis le point le plus haut de l'épaule jusqu'au bas du vêtement]

MONTMELO Polo 8€



CARACTÉRISTIQUES

Polo technique bicolore manches courtes. Col avec patte de boutonnage et boutons en contraste de couleur. Tissu respirant lavage et séchage facile. Spécial sublimation.

COMPOSITION

100% polyester piqué, 150 g/m².

OBSERVATIONS

*Étiquette détachable. *Tissu technique. *Tissu respirant.

TAILLES

Adultes:: S · M · L · XL · XXL · XXXL / :

SCHÉMA



QUANTITÉS

Adultes:

| Carton | Blister |
|--------|---------|
| 50 ud. | 1 ud. |

COULEURS



PERSONNALISATIONS DISPONIBLES



Transfert



Manipulé

TALLES

| Adultes: | S | M | L | XL | XXL | XXXL |
|-----------|------|------|------|------|------|------|
| WIDTH (A) | 48cm | 51cm | 54cm | 57cm | 60cm | 63cm |
| LONG (B) | 69cm | 71cm | 73cm | 75cm | 77cm | 79cm |

*[Mesures du contour 1cm au dessous des manches / Mesures depuis le point le plus haut de l'épaule jusqu'au bas du vêtement]

TAMIL Polo 9€



CARACTÉRISTIQUES

Polo technique à manches courtes en polyester recyclé antibactérien. Finitions sur les manches et col en côte 1x1. Coutures renforcées couvertes au col. Patte de boutonnage avec 2 boutons fermetures et bouton inférieur dissimulé. Finitions et épaules contrastées. Fentes latérales sur l'ourlet.

COMPOSITION

50 % polyester recyclé, 50 % polyester antibactérien. Couleur: 140 g/m². Blanc: 150 g/m².

OBSERVATIONS

* Tissu Recyclé * Tissu Antibactérien * Étiquette enlevable

TAILLES

Adultes:: S · M · L · XL · XXL · XXXL / Enfants:: 4 · 8 · 12 · 16

SCHÉMA



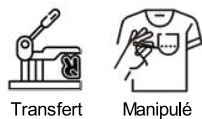
QUANTITÉS

| | Carton | Blister |
|----------|--------|---------|
| Adultes: | 50 ud. | 1 ud. |
| Enfants: | 50 ud. | 1 ud. |

COULEURS



PERSONNALISATIONS DISPONIBLES



TAILLES

| Adultes: | S | M | L | XL | XXL | XXXL |
|-----------|------|------|------|------|------|------|
| WIDTH (A) | 49cm | 52cm | 55cm | 58cm | 62cm | 66cm |
| LONG (B) | 69cm | 71cm | 73cm | 75cm | 77cm | 79cm |

| Enfants: | 4 | 8 | 12 | 16 |
|-----------|------|--------|------|--------|
| WIDTH (A) | 34cm | 38cm | 42cm | 46cm |
| LONG (B) | 48cm | 53.5cm | 59cm | 64.5cm |

*[Mesures du contour 1cm au dessous des manches / Mesures depuis le point le plus haut de l'épaule jusqu'au bas du vêtement]

MONZHA Polo 6€



CARACTÉRISTIQUES

Polo technique en manches courtes, col tricot avec patte de boutonnage 3 boutons. Tissu respirant, lavage et séchage facile.

COMPOSITION

100% polyester piqué, 150 g/m²

OBSERVATIONS

*Étiquette détachable. *Tissu technique. *Spécial sublimation. *Disponible en tailles enfant. *Duo concept.

TAILLES

Adultes:: S · M · L · XL · XXL · XXXL / Enfants:: 4 · 8 · 12 · 16

SCHEMA



QUANTITÉS

| | Carton | Blister |
|----------|--------|---------|
| Adultes: | 50 ud. | 1 ud. |
| Enfants: | 50 ud. | 1 ud. |

COULEURS



PERSONNALISATIONS DISPONIBLES



Transfert



Manipulé

TALLES

| Adultes: | S | M | L | XL | XXL | XXXL |
|-----------|------|--------|------|--------|------|------|
| WIDTH (A) | 49cm | 52cm | 55cm | 58cm | 62cm | 66cm |
| LONG (B) | 69cm | 71cm | 73cm | 75cm | 77cm | 79cm |
| | | | | | | |
| Enfants: | 4 | 8 | 12 | 16 | | |
| WIDTH (A) | 34cm | 38cm | 42cm | 46cm | | |
| LONG (B) | 48cm | 53.5cm | 59cm | 64.5cm | | |

*[Mesures du contour 1cm au dessous des manches / Mesures depuis le point le plus haut de l'épaule jusqu'au bas du vêtement]

AUSTRAL Polos Coton 9€



CARACTÉRISTIQUES

Polo manches courtes, patte de boutonnage 3 boutons. Col en côte 1x1. Bande de propreté à l'encolure.

COMPOSITION

100% coton, maille piquée, 180 g/m².

OBSERVATIONS

*Étiquette détachable.

TAILLES

Adultes:: S · M · L · XL · XXL · XXXL / :

SCHÉMA



QUANTITÉS

Adultes:

| Carton | Blister |
|--------|---------|
| 50 ud. | 5 ud. |

COULEURS



PERSONNALISATIONS DISPONIBLES



Transfert



Manipulé

TAILLES

| Adultes: | S | M | L | XL | XXL | XXXL |
|-----------|------|------|------|------|------|------|
| WIDTH (A) | 50cm | 53cm | 57cm | 60cm | 63cm | 66cm |
| LONG (B) | 69cm | 71cm | 73cm | 75cm | 77cm | 79cm |

*[Mesures du contour 1cm au dessous des manches / Mesures depuis le point le plus haut de l'épaule jusqu'au bas du vêtement]

LAZIO Bermuda 10€



CARACTÉRISTIQUES

Bermuda multisport. Poches latérales avec zip. Ceinture élastique avec cordon intérieur croisé contrasté. Bande latérale contrasté.

COMPOSITION

100% polyester, 200 g/m².

OBSERVATIONS

*Étiquette détachable. *Tissu technique. *Disponible en tailles enfant.

TAILLES

Adultes:: S · M · L · XL · XXL / Enfants:: 4 · 6 · 8 · 10 · 12 · 14 · 16

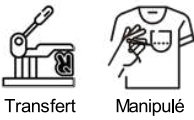
QUANTITÉS

| | Carton | Blister |
|----------|--------|---------|
| Adultes: | 50 ud. | 1 ud. |
| Enfants: | 50 ud. | 1 ud. |

COULEURS



PERSONNALISATIONS DISPONIBLES



TAILLES

| Adultes: | S | M | L | XL | XXL |
|-----------|------|------|------|------|------|
| WIDTH (A) | 36cm | 38cm | 40cm | 42cm | 44cm |
| LONG (B) | 42cm | 44cm | 46cm | 48cm | 50cm |

| Enfants: | 4 | 6 | 8 | 10 | 12 | 14 | 16 |
|-----------|------|------|------|------|------|------|------|
| WIDTH (A) | 22cm | 24cm | 26cm | 28cm | 30cm | 32cm | 34cm |
| LONG (B) | 29cm | 31cm | 33cm | 35cm | 37cm | 39cm | 41cm |

*[Mesures de la ceinture / mesures depuis la ceinture jusqu'à l' ourlet inférieur du pantalon]

ANDY Short Padel 12€



CARACTÉRISTIQUES

Short sportif avec poches latérales. Ceinture élastique avec cordon réglable. Tissu léger et respirant avec intérieur frontal en maille microfibre.

COMPOSITION

100% Polyester, sergé, 110 g/m².

OBSERVATIONS

*Étiquette détachable. *tissu respirant.

TAILLES

Adultes:: S · M · L · XL · XXL / :

QUANTITÉS

| | Carton | Blister |
|----------|--------|---------|
| Adultes: | 50 ud. | 1 ud. |

COULEURS



PERSONNALISATIONS DISPONIBLES



Transfert



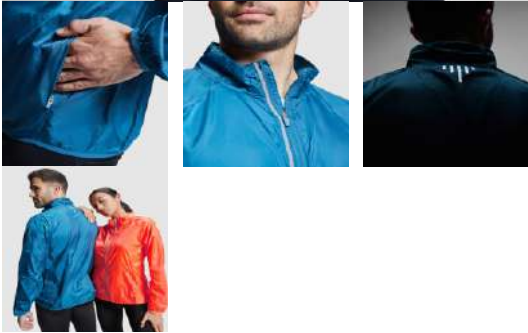
Manipulé

TAILLES

| Adultes: | S | M | L | XL | XXL |
|-----------|------|------|------|------|------|
| WIDTH (A) | 38cm | 40cm | 42cm | 44cm | 46cm |
| LONG (B) | 42cm | 44cm | 46cm | 48cm | 50cm |

*[Mesures du contour 1cm au dessous des manches / Mesures depuis le point le plus haut de l'épaule jusqu'au bas du vêtement]

GLASGOW Kway 18€



CARACTÉRISTIQUES

Coupe-vent léger et respirant. · Col avec intérieur doublé et bande de propreté. · Zip central inversé avec détail réfléchissant, protège-menton et curseur. · Tissu respirant aux emmanchures. · Poches latérales avec fermetures éclair inversées. · Poche intérieure pour ranger le vêtement. · Poignets et bas avec liseré élastique. · Détails réfléchissants au dos.

COMPOSITION

100% polyester quadrillé, 70 g/m².

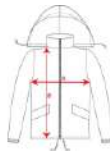
OBSERVATIONS

*Étiquette détachable. *Modèle coupe-vent. *Modèle respirant. *Duo concept.

TAILLES

Adultes:: S · M · L · XL · XXL / :

SCHEMA



QUANTITÉS

Adultes:

| Carton | Blister |
|--------|---------|
| 50 ud. | 1 ud. |

COULEURS



PERSONNALISATIONS DISPONIBLES



Manipulé

TAILLES

| Adultes: | S | M | L | XL | XXL |
|-----------|------|------|------|------|------|
| WIDTH (A) | 52cm | 55cm | 58cm | 61cm | 65cm |
| LONG (B) | 68cm | 70cm | 72cm | 74cm | 76cm |

*[Mesures du contour 1cm au dessous des manches / Mesures depuis le point le plus haut de l'épaule jusqu'au bas du vêtement]

CASQUETTES 5€



ONE SIZE

B15

CASQUETTE 5 PANNEAUX ULTIMATE

300 g/m² - 100% coton Drill. Rip-Strip™ fermeture bande auto-agrippante. Œillets de ventilation cousus. Parfait pour l'impression et la broderie.

- BLACK
- BOTTLE GREEN
- BRIGHT ROYAL
- BURGUNDY
- CLASSIC RED
- FRENCH NAVY
- GRAPHITE GREY
- WHITE



ONE SIZE

B640

CASQUETTE AMÉRICAINE

185 g/m² - Panneau frontal et visière 100% coton. Panneaux arrière en maille filet 100% polyester. 5 panneaux. Visière préformée. Ajustable par languette de réglage rétro Snapback.



ONE SIZE

B15C

CASQUETTE ULTIMATE À 5 PANNEAUX SANDWICH CONTRASTÉ

300 g/m² - 100% coton drill, modèle 5 panneaux, visière préformée avec sandwich de couleur contrastée, taille réglable Rip-Strip™. Elle détient une circonférence de 58 cm.

- BLACK / BRIGHT BLACK / CLASSIC BLACK
- BLACK / FUCHSIA
- BLACK / LIGHT GREY
- BLACK / LIME GREEN
- BLACK / ORANGE
- BLACK / YELLOW
- BRIGHT ROYAL / WHITE
- CLASSIC RED / WHITE
- FRENCH NAVY / CLASSIC RED
- FRENCH NAVY / PUTTY
- GRAPHITE GREY / PUTTY
- GRAPHITE GREY / OYSTER GREY
- PUTTY / NAVY
- WHITE / NAVY

- BLACK
- BLACK / FUCHSIA
- BLACK / LIGHT GREY
- BLACK / WHITE
- BOTTLE GREEN / BOTTLE GREEN
- BRIGHT ROYAL / BRIGHT ROYAL
- BRIGHT ROYAL / WHITE
- BURGUNDY / LIGHT GREY
- CHOCOLATE / CARAMEL
- CLASSIC RED / CLASSIC RED
- CLASSIC RED / WHITE
- FRENCH NAVY / FRENCH NAVY
- FRENCH NAVY / WHITE
- GRAPHITE GREY / GRAPHITE GREY
- OLIVE GREEN / BLACK
- PURE GREEN / WHITE

- WHITE / WHITE

FALCO Sac à dos 16€



CARACTÉRISTIQUES

Sac à dos de sport bicolore avec un design ergonomique et une personnalisation facile : · Double anse renforcée au epaules et anse spécial pour main. · Dossier rembourré au niveau des principaux points d'appui du dos. · Poche à chaussures rembourrée. · Une poche principale avec double tirette et une poche extérieure avant de plus petite capacité.

COMPOSITION

100% polyester 900D, 420 g/m².

OBSERVATIONS

* Étiquette détachable. * Resistant à l'eau. * Capacité 30 L.

TALLES

Adultes:: UNIQUE / :

QUANTITÉS

| Carton | Blister |
|--------|---------|
|--------|---------|

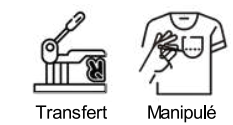
Adultes: 10 ud. 1 ud.



COULEURS



PERSONNALISATIONS DISPONIBLES



TALLES

| Adultes: | UNIQUE |
|-------------|--------|
| WIDTH (A) | 32cm |
| HAUTEUR (B) | 46cm |
| [PROFUNDO] | 20cm |

*[Mesures du contour 1cm au dessous des manches / Mesures depuis le point le plus haut de l'épaule jusqu'au bas du vêtement]

SAC À DOS 28€

36x24x48 cm - Capacité 42L

PA517

SAC À DOS DE SPORT AVEC BASE RIGIDE

Sac à dos de sport en polyester 600D. Base rigide détachable en polypropylène avec pieds en plastique. Poche devant zippée pour faciliter la personnalisation, 2 poches coté, porte-carte. Base rigide livrée avec sac à dos.



BLACK



NAVY



RED



ROYAL BLUE



CERTIFICATION SUR
DEMANDE

CANARY Sac de sport 20€



CARACTÉRISTIQUES

Sac de sport avec double anse et anse longue bandoulière réglable pour accrocher. Poche principale avec double tirette. Poche à chaussures avec compartiment amovible. Anti-humidité. Base avec crampon. Nettoyage facile. Capacité 53L.

COMPOSITION

100% polyester 600D, 330 g/m².

OBSERVATIONS

* Étiquette détachable. * Résistant à l'eau. * Capacité 53L.

TAILLES

Adultes:: UNIQUE / :

QUANTITÉS

| Carton | Blister |
|--------|---------|
|--------|---------|

Adultes: 10 ud. 1 ud.



COULEURS



PERSONNALISATIONS DISPONIBLES



Transfert



Manipulé

TAILLES

| Adultes: | UNIQUE |
|-------------|--------|
| WIDTH (A) | 48cm |
| HAUTEUR (B) | 42cm |
| [PROFUNDO] | 26cm |

*[Mesures du contour 1cm au dessous des manches / Mesures depuis le point le plus haut de l'épaule jusqu'au bas du vêtement]

SAC À CORDELETTE 4€



34x44 cm - Capacité 13L

KI0104

SAC À DOS AVEC CORDELETTES

Sac à dos en polyester 210D avec cordelettes, et coins renforcés.

| | | | | | |
|---|---|---|---|---|---|
|  |  |  |  |  |  |
| BLACK | BURGUNDY | BURNT LIME | CHERRY RED | CHOCOLATE | DARK GREY |
|  |  |  |  |  |  |
| DARK KHAKI | DARK PINK | DELPHINIUM BLUE | FLUORESCENT FUCHSIA | GLACIER GREY | KELLY GREEN |
|  |  |  |  |  |  |
| LAGOON | LIGHT GREY | LIGHT MARSALA | LIGHT VIOLET | MAGENTA | NAVY |
|  |  |  |  |  |  |
| ORANGE | PATRIOT BLUE | PINK | PISTACHIO GREEN | PURPLE | RADIANT ORCHID |
|  |  |  |  |  |  |
| RED | REFLEX BLUE/ WHITE/FRENCH RED | ROYAL BLUE | SHALE GREY | SKY BLUE | SPICY ORANGE |
|  |  |  | | | |
| TURQUOISE | WHITE | YELLOW | | | |

TROUSSE 10€



KI0712

Trousse de toilette en polyester 600D, rabat sur le dessus équipé d'un crochet de suspension, poche intérieure, grande poche devant, poignée côté.



BLACK

27x15x15 cm - Capacité 6L

ANTARTIDA Parka Coach 24€



Duo Concept
SS6433

→||← KIDS DUO



CARACTÉRISTIQUES

Softshell 2 couches. 1.- Fermeture éclair avec protecteur menton contrasté et curseur. 2.- Liseré poitrine (seulement pour homme). 3.- Trois poches avec fermeture contrastée et curseur. 4.- Cordon de serrage poignets avec velcro. 5.- Ceinture avec cordons élastiques et embouts.

COMPOSITION

Deux couches. Extérieur: 92% polyester / 8% élasthanne. Intérieur 100% polyester micropolaire extra-chaud. 300 g/m².

OBSERVATIONS

*Manche raglan seulement pour femme. *Pluviométrie 1000 mm. *Résistant à l'eau. *Tissu coupe-vent. *Duo Concept. *Disponible en tailles enfant. * N'oubliez pas les limites de ce type de tissu et la nécessité d'utiliser des encres anti-sublimation lors du marquage.

TAILLES

Adultes:: S · M · L · XL · XXL · XXXL / Enfants:: 4 · 8 · 12 · 16

SCHEMA



QUANTITÉS

| | Carton | Blister |
|----------|--------|---------|
| Adultes: | 15 ud. | 1 ud. |
| Enfants: | 15 ud. | 1 ud. |

COULEURS



PERSONNALISATIONS DISPONIBLES



Transfert



Manipulé

TAILLES

| Adultes: | S | M | L | XL | XXL | XXXL |
|-----------|------|------|------|------|------|------|
| WIDTH (A) | 53cm | 55cm | 58cm | 60cm | 63cm | 66cm |
| LONG (B) | 74cm | 75cm | 76cm | 77cm | 78cm | 79cm |
| | | | | | | |
| Enfants: | 4 | 8 | 12 | 16 | | |
| WIDTH (A) | 38cm | 42cm | 46cm | 50cm | | |
| LONG (B) | 53cm | 57cm | 61cm | 65cm | | |

*[Mesures du contour 1cm au dessous des manches / Mesures depuis le point le plus haut de l'épaule jusqu'au bas du vêtement]

TALLIN Parka Hiver 44€



CARACTÉRISTIQUES

Veste matelassée à capuche fixe. · Fermeture éclair frontale recouverte d'un rabat. · Mentonnière. · Deux poches latérales avec fermeture éclair. · Poignets élastiques. · Accès interne pour le marquage dans le dos et la poitrine gauche.

COMPOSITION

Tissu extérieur : 100 % polyester Rembourrage : 100 % polyester Doublure : 100 % polyester 708 g/m²

OBSERVATIONS

Spéciale pour les équipements sportifs.

TAILLES

Adultes:: S · M · L · XL · XXL · XXXL / Enfants:: 4 · 6 · 8 · 10 · 12 · 14 · 16

SCHÉMA



QUANTITÉS

| | Carton | Blister |
|----------|--------|---------|
| Adultes: | 10 ud. | 1 ud. |
| Enfants: | 10 ud. | 1 ud. |

COULEURS



TAILLES

| Adultes: | | S | M | L | XL | XXL | XXXL |
|-----------|------|------|------|------|------|------|------|
| WIDTH (A) | | 56cm | 59cm | 62cm | 65cm | 69cm | 73cm |
| LONG (B) | | 76cm | 78cm | 80cm | 82cm | 84cm | 86cm |
| | | | | | | | |
| Enfants: | 4 | 6 | 8 | 10 | 12 | 14 | 16 |
| WIDTH (A) | 40cm | 42cm | 44cm | 46cm | 48cm | 50cm | 52cm |
| | | | | | | | |

PERSONNALISATIONS DISPONIBLES



Manipulé

*[Mesures du contour 1cm au dessous des manches / Mesures depuis le point le plus haut de l'épaule jusqu'au bas du vêtement]

PRIME Thermique 14€



CARACTÉRISTIQUES

T-shirt thermique professionnel avec tissu renforcé. Col rond. Design anatomique extra confortable. Légèr et respirant.

COMPOSITION

92% polyamide / 8% élasthanne, 200 g/m².

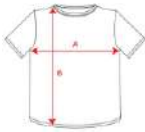
OBSERVATIONS

* Disponible en tailles enfants. *Modèle respirant.

TAILLES

Adultes:: 3XS-2XS · XS-S · M-L · XL-XXL / Enfants:: 4 · 6 · 8 · 10

SCHÉMA



QUANTITÉS

| | Carton | Blister |
|----------|--------|---------|
| Adultes: | 50 ud. | 1 ud. |
| Enfants: | 50 ud. | 1 ud. |

COULEURS



PERSONNALISATIONS DISPONIBLES



Manipulé

TAILLES

| | | | | |
|-----------|---------|------|------|--------|
| Adultes: | 3XS-2XS | XS-S | M-L | XL-XXL |
| WIDTH (A) | 35cm | 36cm | 37cm | 38cm |
| LONG (B) | 64cm | 66cm | 68cm | 70cm |
| Enfants: | 4 | 6 | 8 | 10 |
| WIDTH (A) | 26cm | 28cm | 30cm | 32cm |
| LONG (B) | 38cm | 43cm | 48cm | 53cm |

*[Mesures du contour 1cm au dessous des manches / Mesures depuis le point le plus haut de l'épaule jusqu'au bas du vêtement]

BONNET PATCH 6€



ONE SIZE

B440



BONNET PATCH THINSULATE™

338 g/m² • 100% acrylique toucher doux avec revers. Doublure en Thinsulate™. Patch en coton sergé pour l'impression.



BLACK



FRENCH NAVY



GRAPHITE GREY

TOUR DE COU 6€



KP881

TOUR DE COU POLAIRE

Tour de cou en polaire 100% polyester avec lien de serrage.

ONE SIZE



BLACK



DARK GREY



NATURAL



NAVY



RED